



Réseau des services  
de santé en français  
de l'Est de l'Ontario

# Des outils efficaces pour colliger des informations sur la capacité du système de santé à offrir des services en français

## Démonstration en Ontario

Jacinthe Desaulniers  
*Présidente-directrice générale*

Jean-Francois Pagé  
*Chef des opérations*

[www.rssfes.on.ca](http://www.rssfes.on.ca)

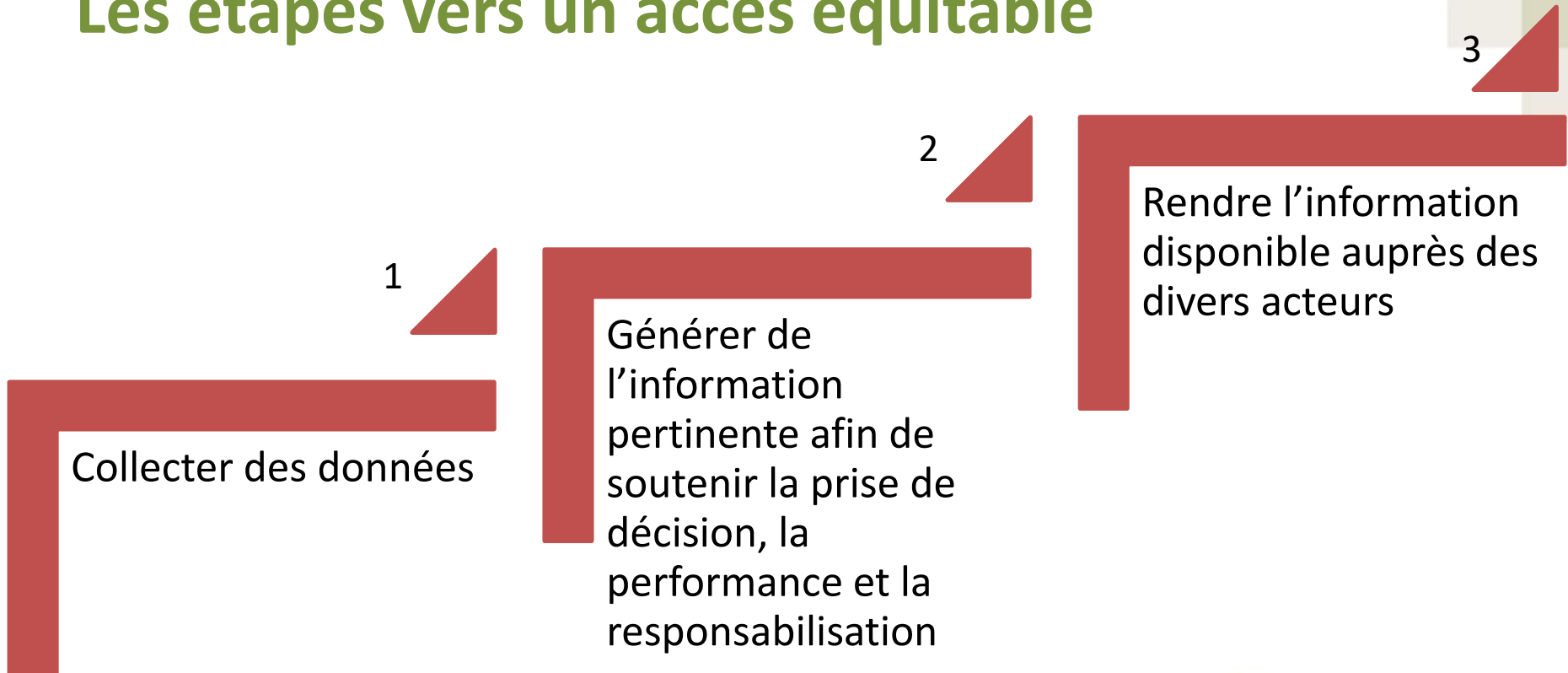
# Déroulement de la présentation

- Mise en contexte
- Aperçu de la collecte des données
- Aperçu des données recueillies pour soutenir la prise de décision
- Retour sur Ozi et ses possibilités



# Mise en contexte

## Les étapes vers un accès équitable



# Mise en contexte

## Les composantes essentielles

1

### **Collecter des données**

- Compréhension des données du système
- Approche normalisée pour collecter des données



Réseau des services  
de santé en français  
de l'Est de l'Ontario

# Mise en contexte

## Les composantes essentielles

2

### **Soutenir la prise de décision**

- Analyse systémique des capacités
  - Politiques et processus
  - Ressources humaines
- Analyse des écarts
- Analyse des tendances



Réseau des services  
de santé en français  
de l'Est de l'Ontario

# Mise en contexte

## Les composantes essentielles

3

### **Rendre l'information disponible**

- Analyse des besoins informationnels
- Tableaux de bord/indicateurs
- Applications mobiles conviviales



Réseau des services  
de santé en français  
de l'Est de l'Ontario

# Collecter des données

1

## Collecter des données

- Compréhension des données du système
- Approche normalisée pour collecter des données



Réseau des services  
de santé en français  
de l'Est de l'Ontario

# Démonstration des outils



Réseau des services de santé en français de l'Est de l'Ontario



## Plan de travail - Plan de désignation

Plan de travail menant à la désignation

Outil à l'intention des fournisseurs de services de santé

Nom de l'établissement: \_\_\_\_\_  
 Personne responsable du plan: \_\_\_\_\_  
 Plan de travail associé à: \_\_\_\_\_  
 Plan de travail associé et associé (date et numéro): \_\_\_\_\_  
 Date de l'établissement: \_\_\_\_\_  
 ICI: \_\_\_\_\_

### Section 1 - Renseignements sur l'organisation

#### Aide sur la section 1

- 01 - Lettres patentes
- 02 - Type ou catégorie d'organisme (avec son numéro, s'il est applicable)
- 03 - Clientèle
- 04 - Liste descriptive de l'histoire de l'organisme

### Section 2 - Renseignements sur la demande de désignation

#### Aide sur la section 2

- 01 - Type de demande
- 02 - Liste de tous les programmes/services offerts par l'organisme

01 - Nom de la ville(s)/région(s) desservie(s): \_\_\_\_\_

02 - Description détaillée

02 - Description détaillée	1	2	3	4
03 - Population	Région 1 Région 2 Région 3		Région 4 Région 5 Région 6	
04 - Clientèle	Clientèle 1 Clientèle 2 Clientèle 3		Clientèle 4 Clientèle 5 Clientèle 6	





# Soutenir la prise de décision

2

## Soutenir la prise de décision

- Analyse systémique des capacités
  - Politiques et processus
  - Ressources humaines
- Analyse des écarts
- Analyse des tendances

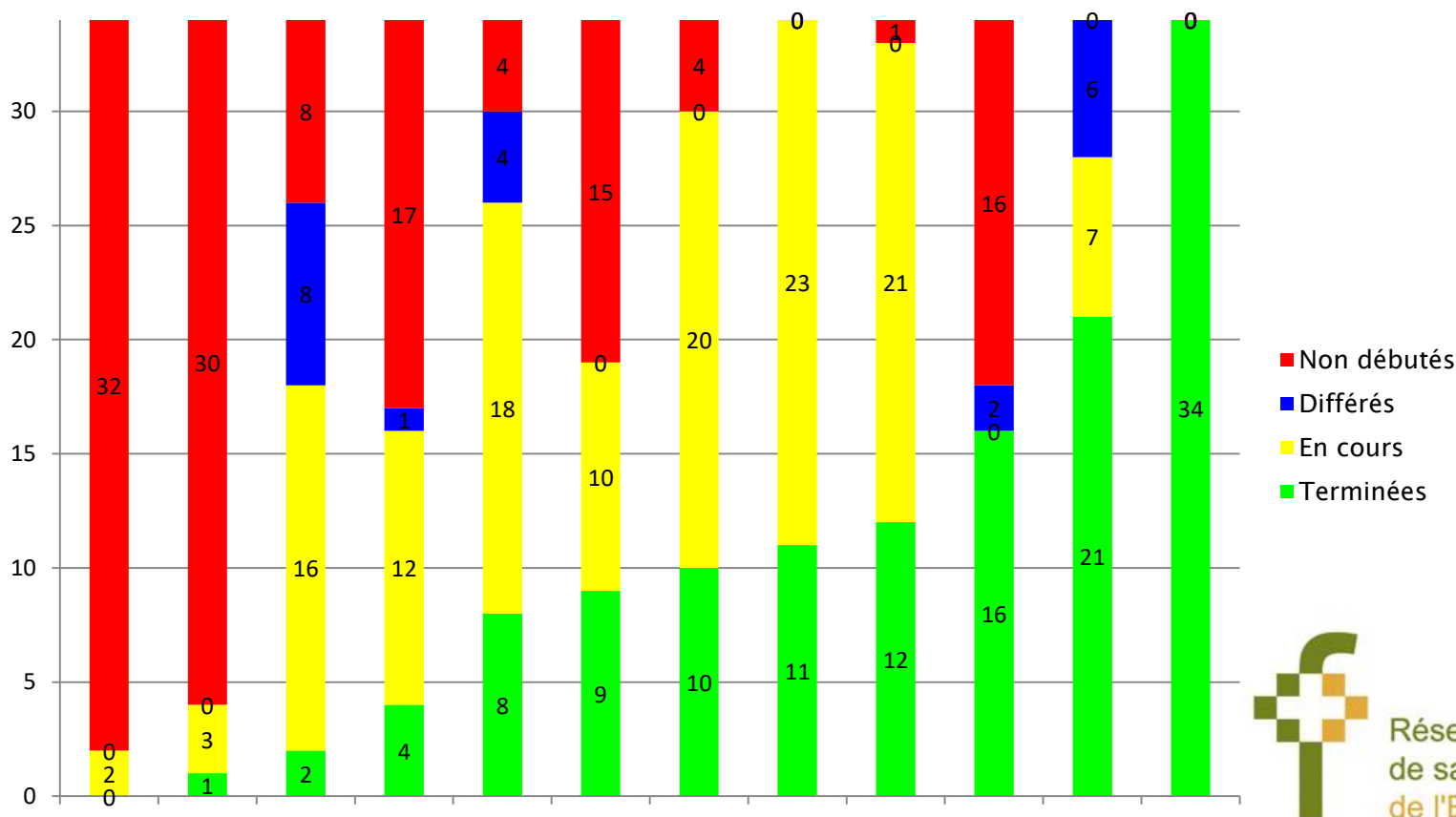


Réseau des services  
de santé en français  
de l'Est de l'Ontario

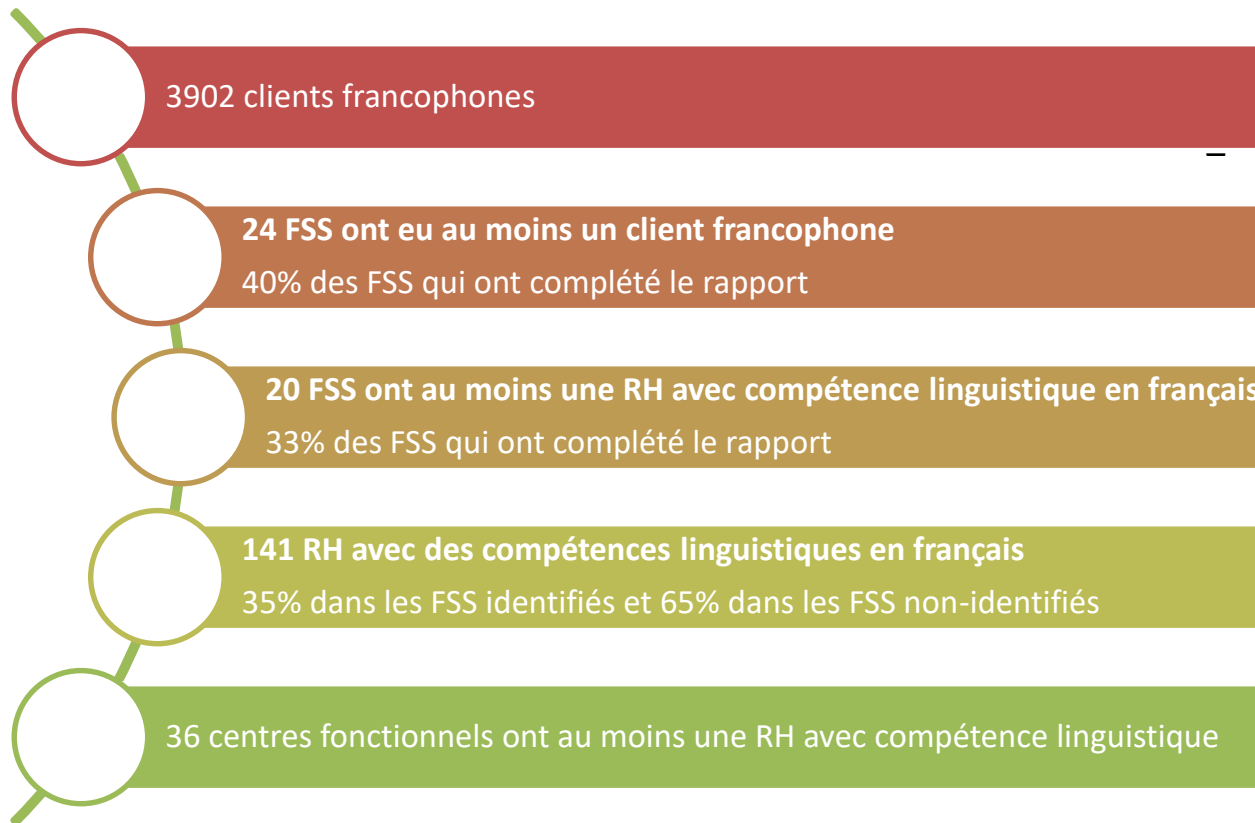
# Exemple analyse des politiques et processus

## Progrès prévu au 31 mars 2016

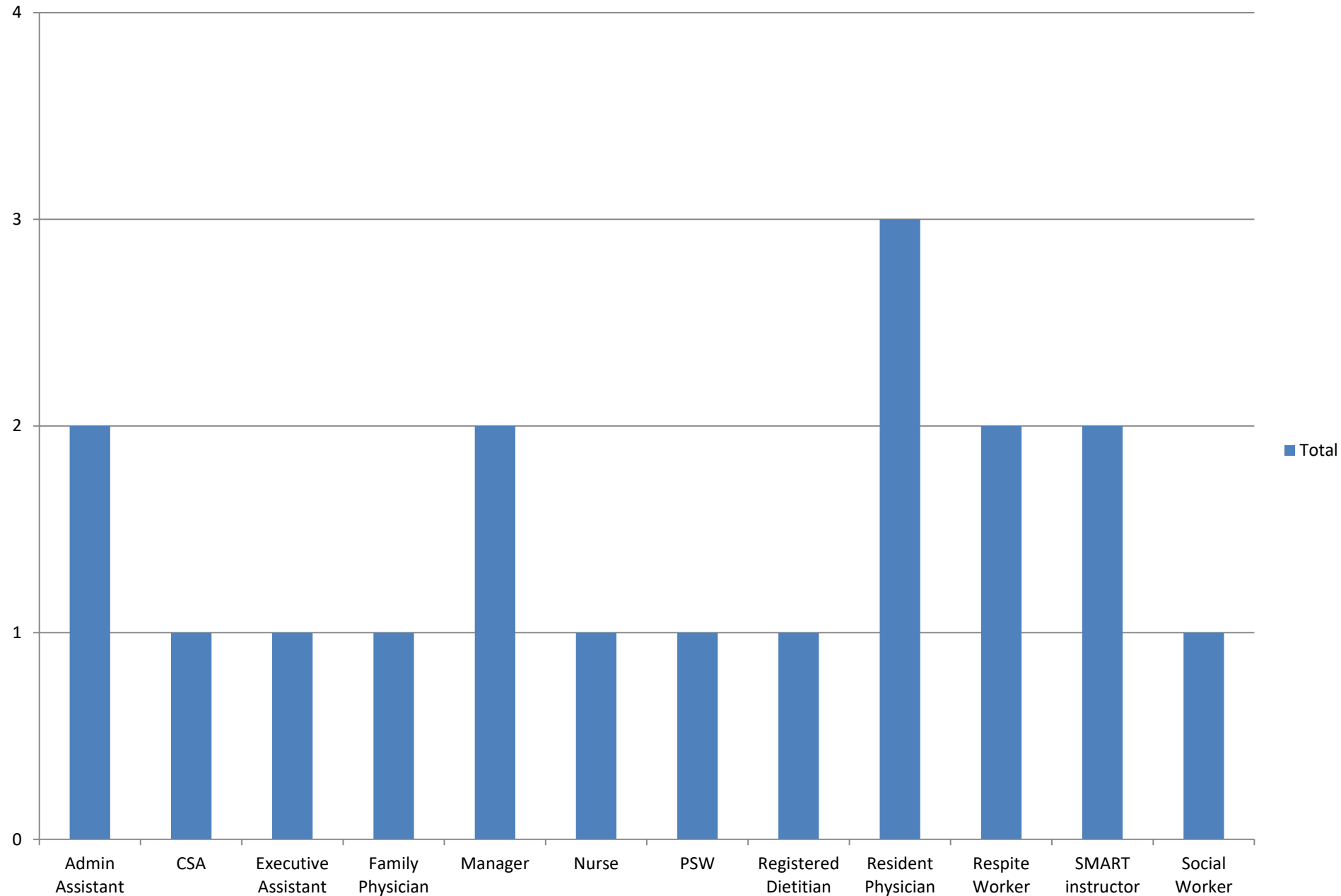
Activités en date du 31 mars 2016



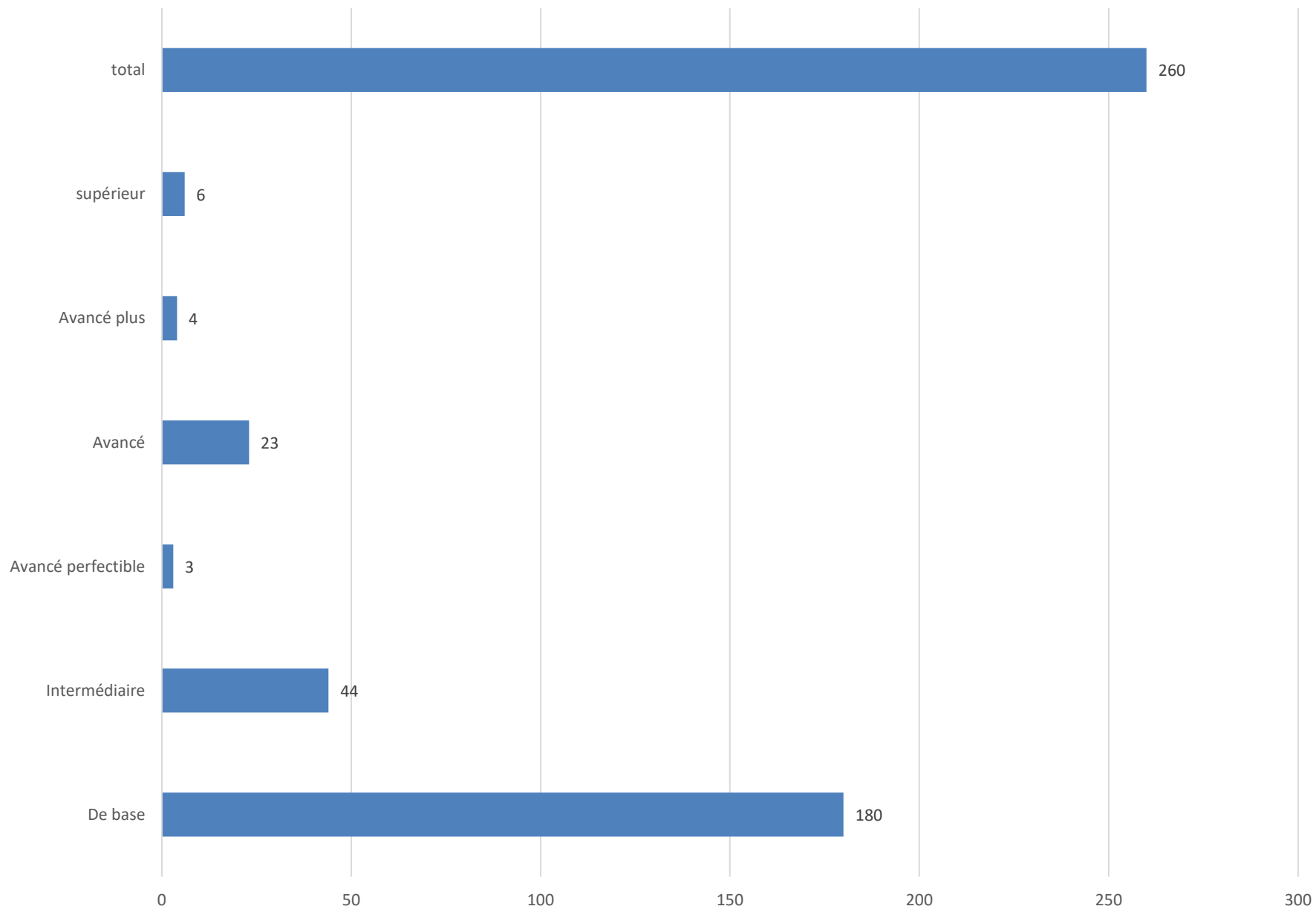
# Analyse systémique des ressources humaines



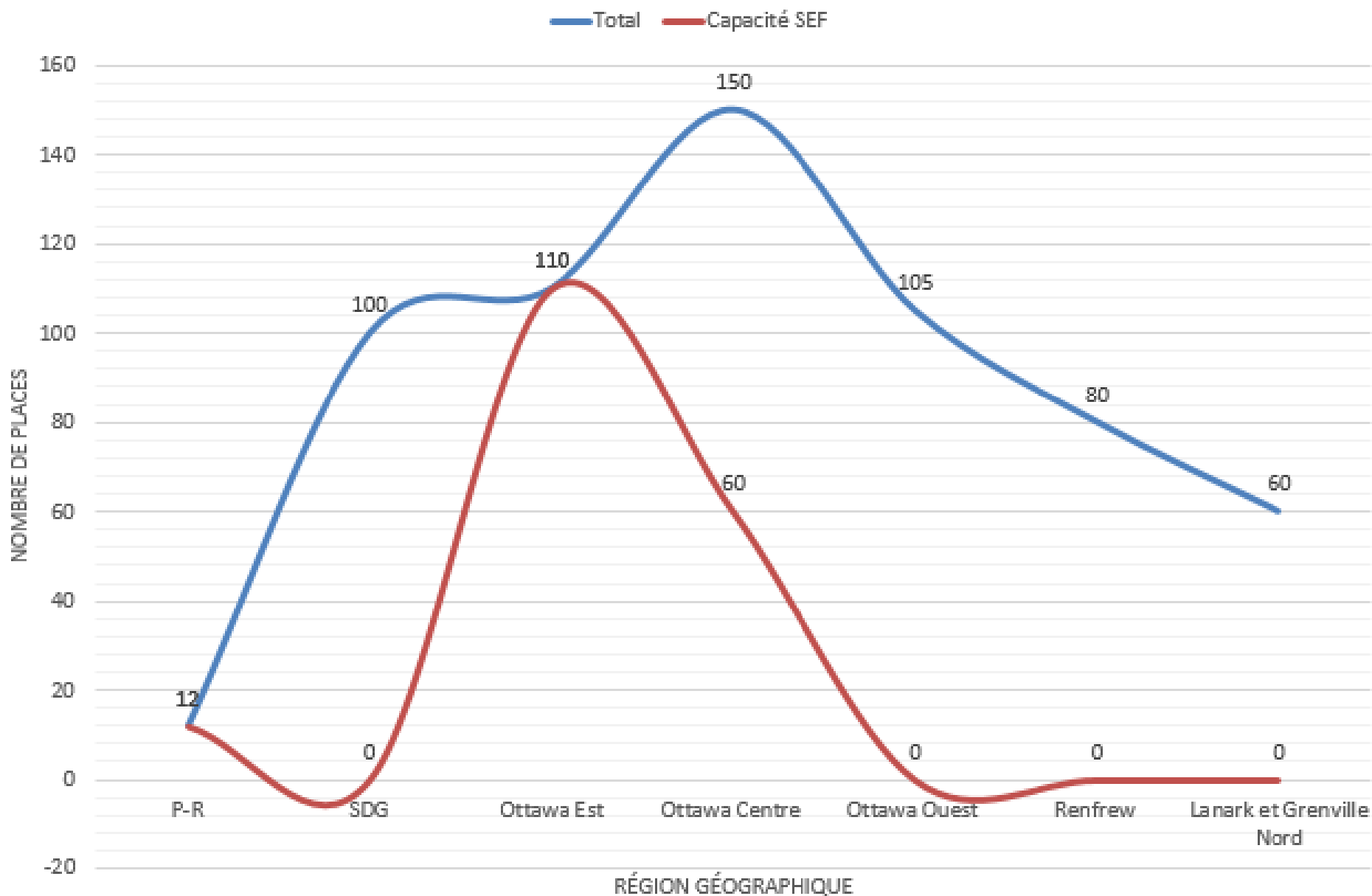
# Exemple analyse des ressources humaines: Professionnels de la santé qui parlent français



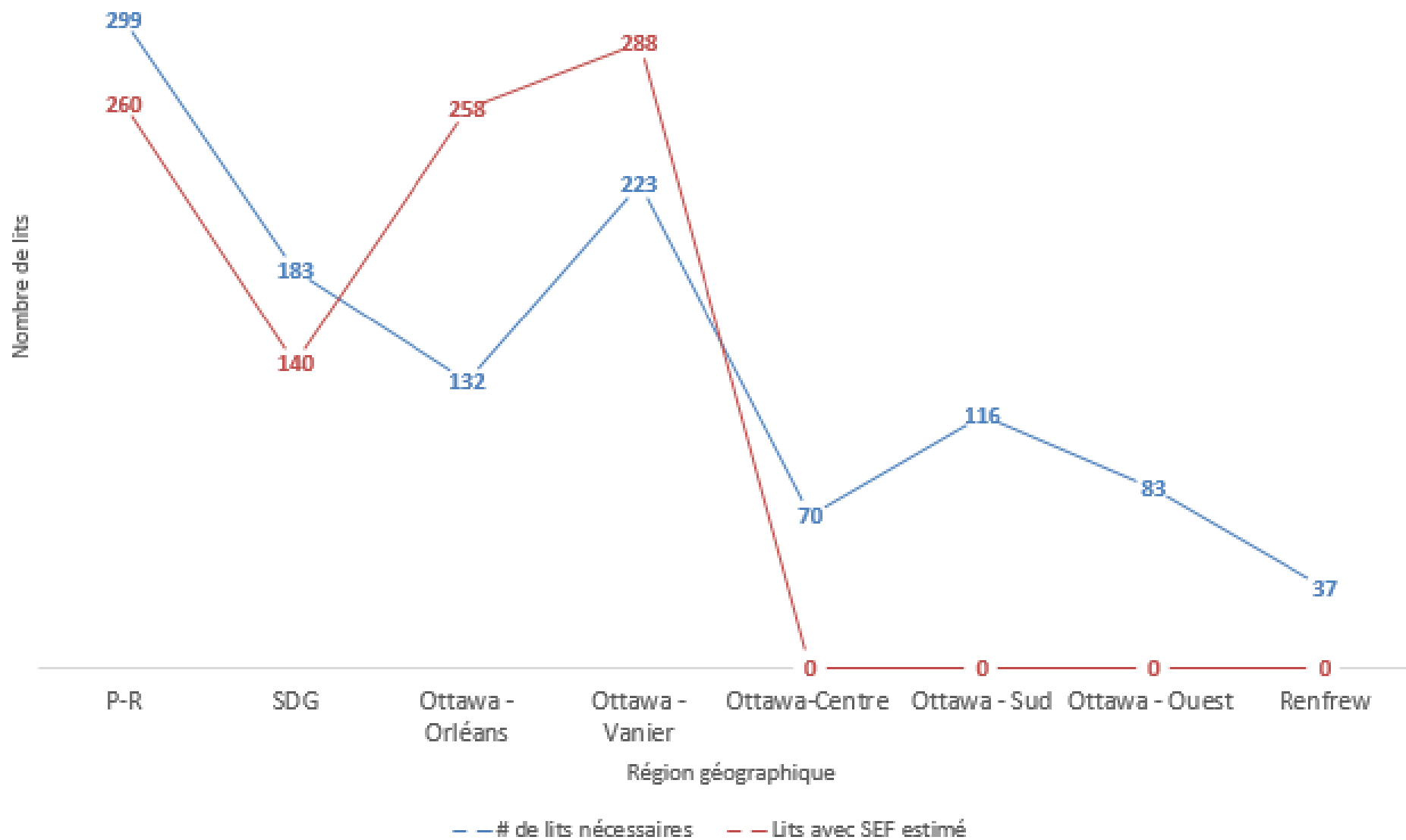
## Répartition du niveau de compétence linguistique-Pour une région X



# Capacité d'offre de SEF des services d'aide à la vie autonome dans Champlain



# CAPACITÉ DE SEF DANS LES ÉTABLISSEMENTS DE SOINS DE LONGUE DURÉE



# OZi c'est quoi?





# Ce qui est en développement



# Rendre l'information disponible

3

## Rendre l'information disponible

- Analyse des besoins informationnels
- Tableaux de bord/indicateurs
- Applications mobiles conviviales



Réseau des services  
de santé en français  
de l'Est de l'Ontario

# Prochaines étapes

## Ontario

Discussions avec le MSSLD pour une mise en oeuvre à la grandeur de la province

Discussion avec l'OAF pour soutenir le processus de désignation dans la province

## Canada

Positionnement de l'enjeu des données dans le cadre du renouvellement de la feuille de route



# Questions?

**Jacinthe Desaulniers**  
Présidente-directrice générale  
[jdesaulniers@rssfe.on.ca](mailto:jdesaulniers@rssfe.on.ca)

**Jean François Pagé**  
Chef des opérations  
[jfpage@rssfe.on.ca](mailto:jfpage@rssfe.on.ca)

[www.rssfe.on.ca](http://www.rssfe.on.ca)

