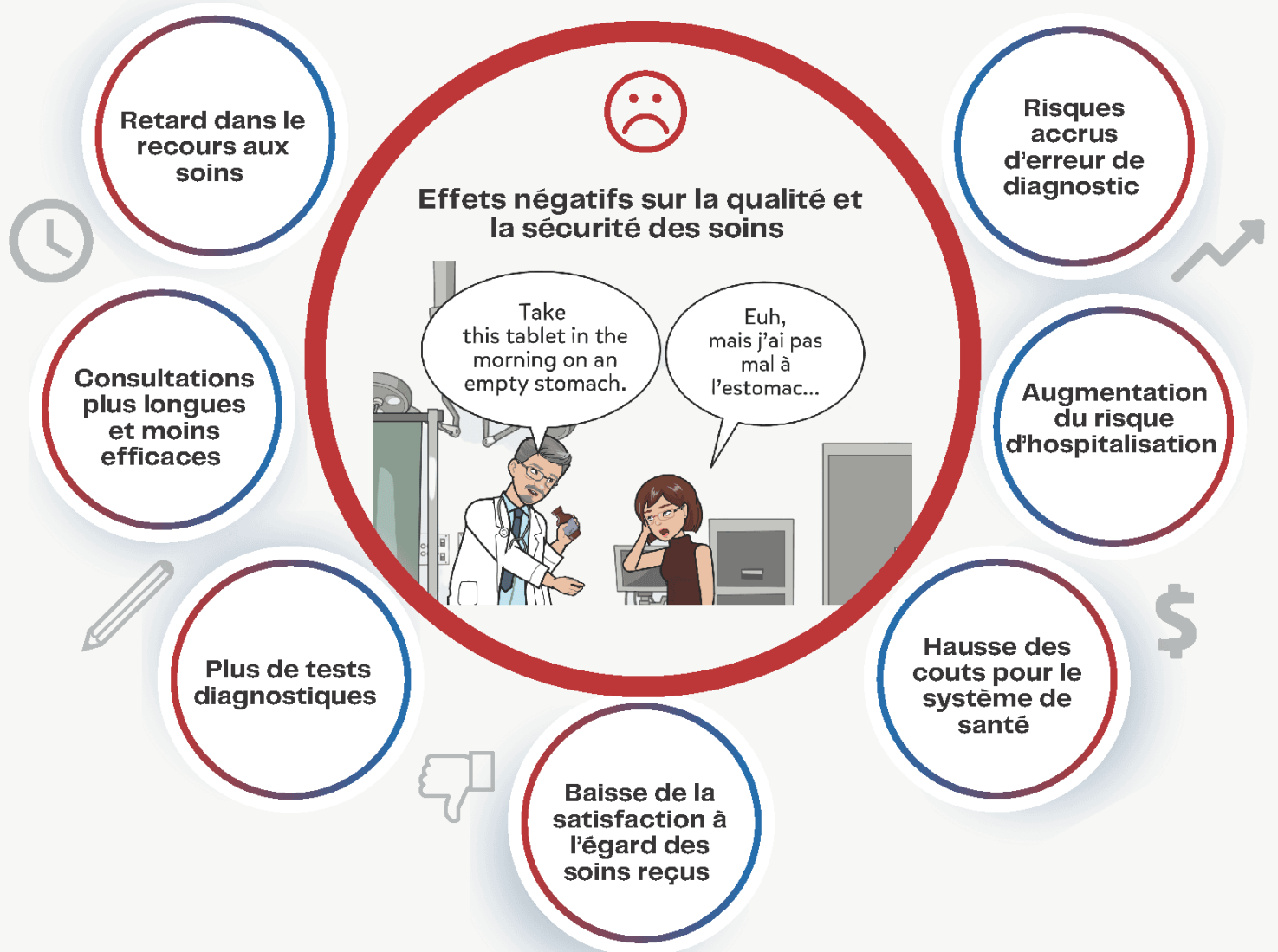


LA DISCORDANCE LINGUISTIQUE

L'intervenant et le patient ne parlent pas la même langue ou ne peuvent pas communiquer adéquatement.



DES SOLUTIONS

Embaucher des professionnels bilingues

Recourir à des services professionnels d'interprétation

Fournir du matériel d'information en français



Former le personnel et les futurs professionnels à l'offre active et en faire la promotion

Utiliser des outils d'évaluation et de diagnostic validés en français

